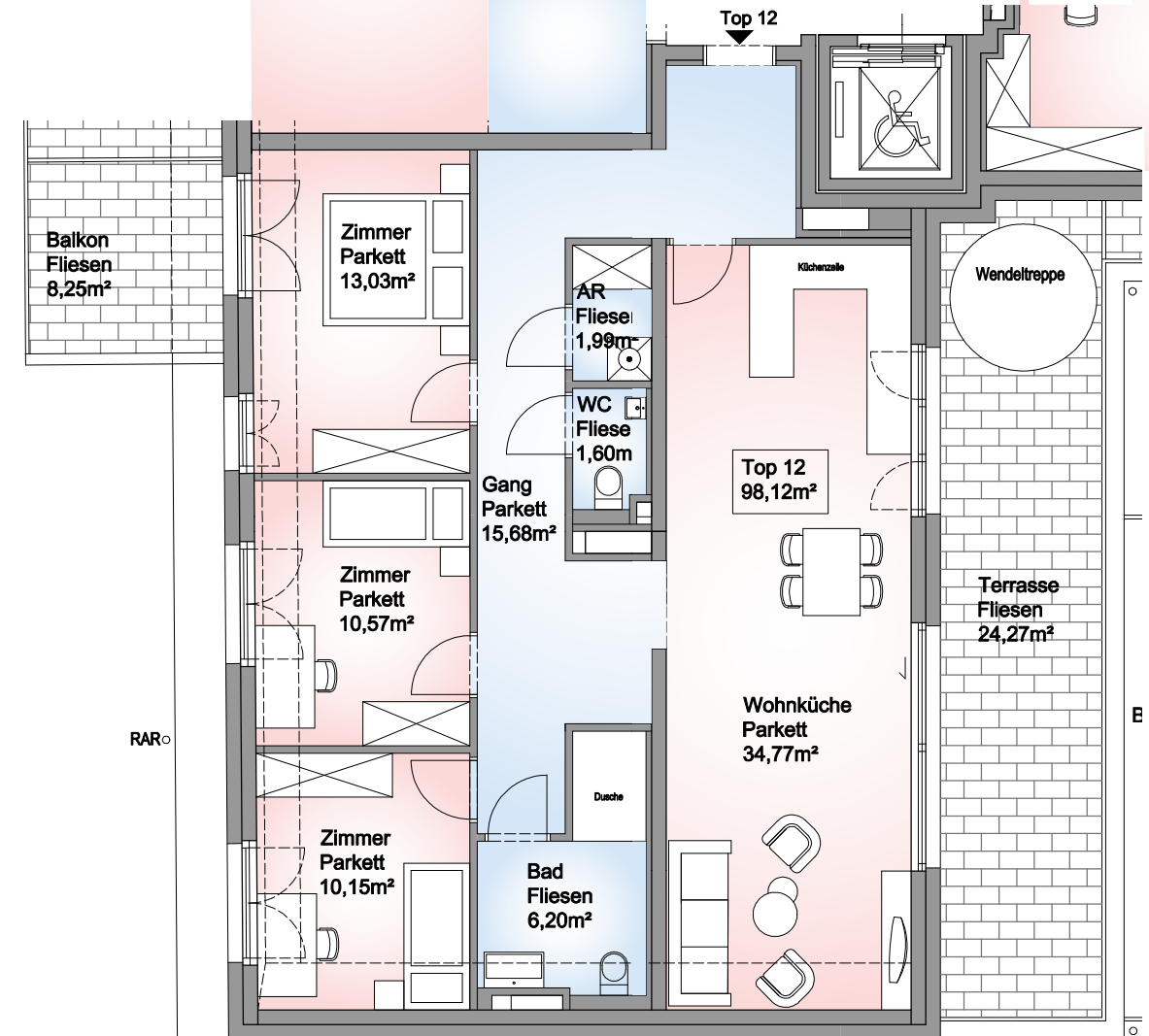
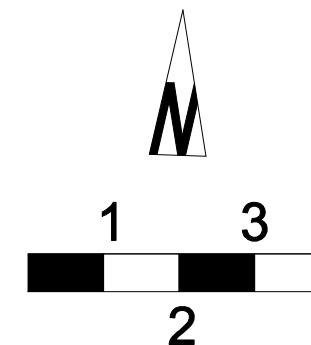


Dachdraufsicht

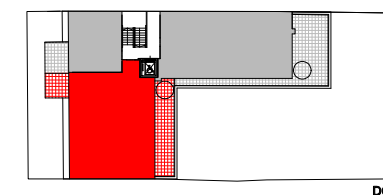


Dachgeschoss



Geschoss	Top
DG	12
Vorraum	4,13 m <sup>2</sup>
Wohnküche	34,77 m <sup>2</sup>
Bad	6,20 m <sup>2</sup>
WC	1,60 m <sup>2</sup>
Gang	15,68 m <sup>2</sup>
AR	1,99 m <sup>2</sup>
Zimmer	13,03 m <sup>2</sup>
Zimmer	10,57 m <sup>2</sup>
Zimmer	10,15 m <sup>2</sup>
Gesamtnutzfläche	98,12 m <sup>2</sup>
Terrasse/Balkon	90,33 m <sup>2</sup>
ELR 12	3,09 m <sup>2</sup>

HINSICHTLICH DER BODEN- UND WANDBELÄGE, SOWIE DER ELEKTRO-, SANITÄR-, UND SONSTIGEN AUSSTÄTTUNGEN GILT AUSSCHLIESSLICH DIE JEWEILS AKTUELLE BAU- UND AUSSTÄTTUNGSBESCHREIBUNG; EINRICHTUNGSGEGENSTÄNDE SOWIE KÜCHEN UND UNVERBINDLICHE PLANKOPIE, ÄNDERUNGEN WÄHREND DER BAUAUSFÜHRUNG VORBEHALTEN! KOTEN SIND NICHT FÜR DIE BESTELLUNG VON EINBAUMÖBEL VERWENDBAR- NATURMASSE SIND ERFORDERLICH! ALLE QUADRATMETERANGABEN SIND NACH ROHBAUMASSEN BERECHNET UND CA.- ANGABEN. MASSTOLERANZEN BIS 3% SIND MÖGLICH.



Enzersdorferstrasse 70  
A-2340 Mödling

Dachgeschoss 6.3.2023

Masstab 1:100 Top 12